

Cúbica

Arquitectura Modular Bioclimática

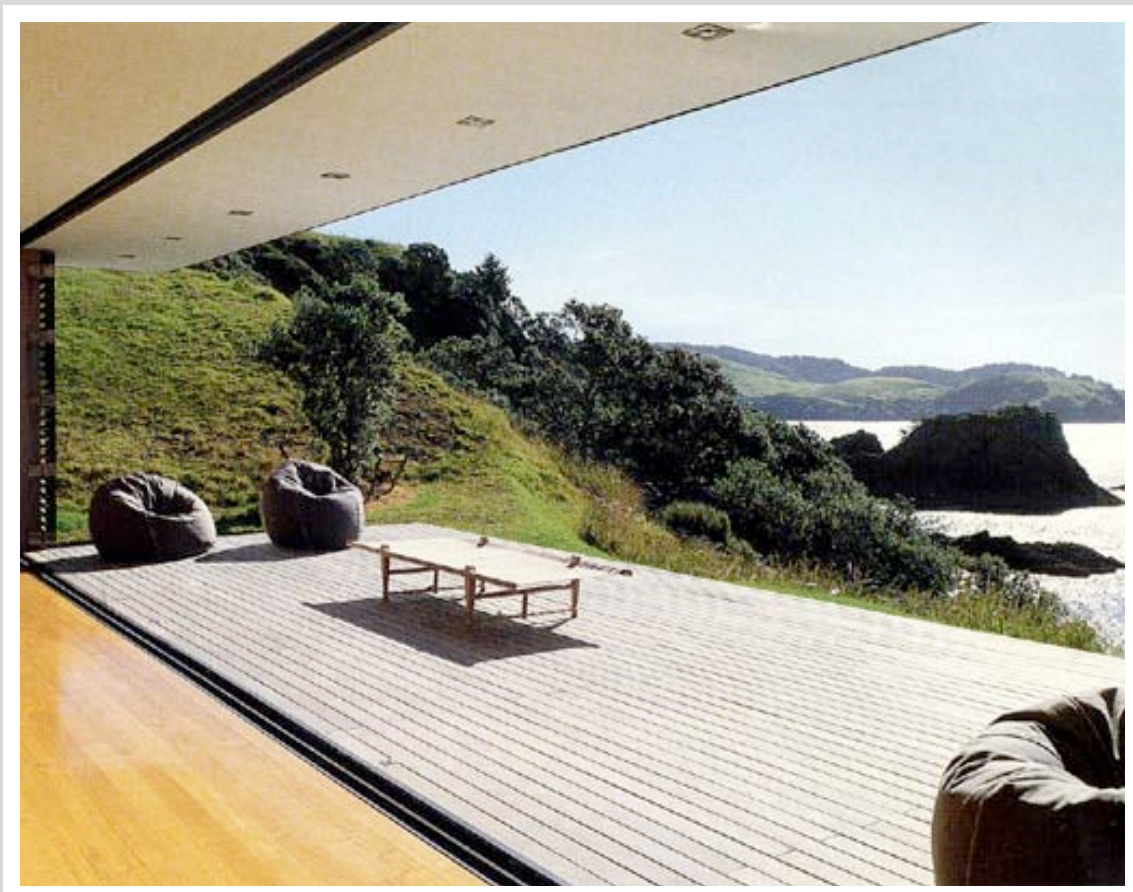
Paquete Cúbico



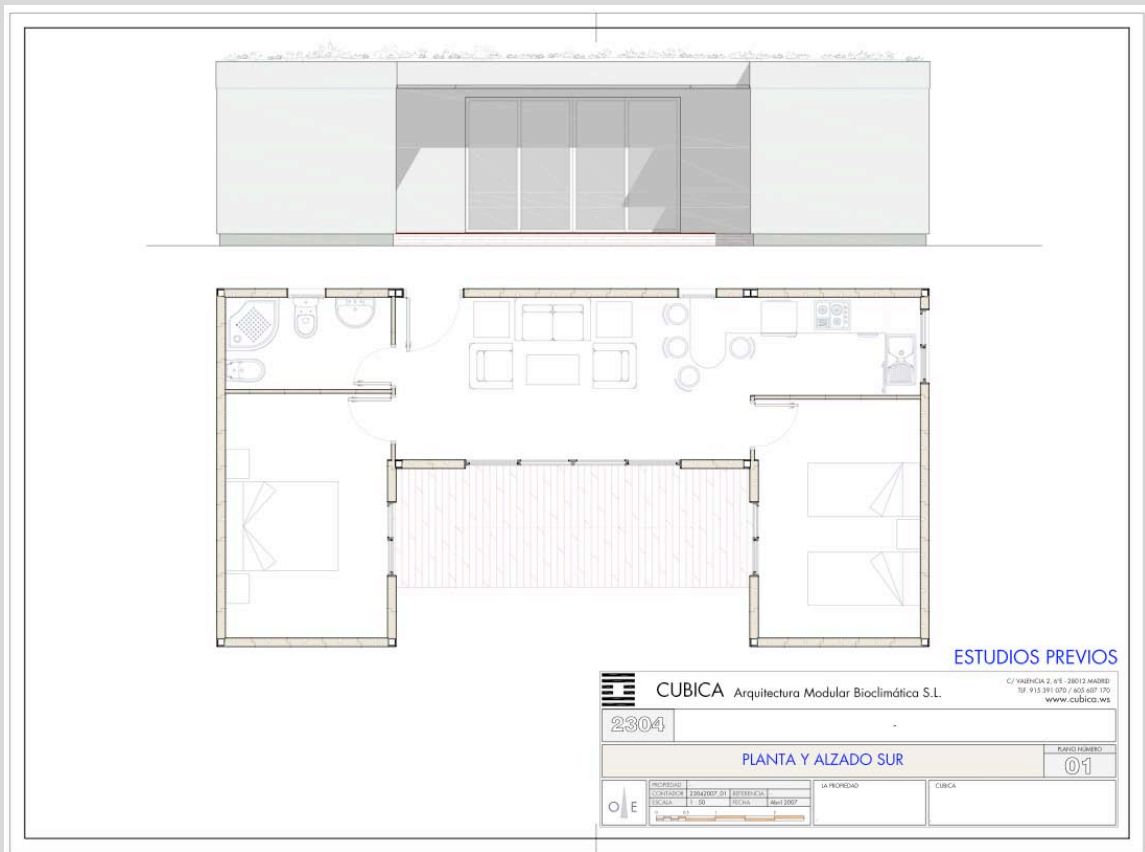
Cúbica

Arquitectura Modular Bioclimática

Cúbica es una joven empresa formada por un equipo de arquitectos, paisajistas y diseñadores comprometidos con la posibilidad de construir casas que unan funcionalidad y belleza al máximo respeto por el medioambiente y el paisaje, así como a un precio con muy poca competencia en el mercado.



Cúbica ofrece soluciones integrales: te ayudamos a diseñar tu casa, a estudiar su integración en el paisaje y el entorno bioclimático ahorrándote costes en calefacción y refrigeración. En Cúbica no nos dedicamos a fabricar casas en serie, **diseñamos cada casa específicamente para el lugar en el que va a estar ubicada** para poder tomar así en cuenta factores de orientación e integración en el paisaje que son claves no sólo para el diseño y la producción de la casa, sino para hacer de ésta una casa sostenible en términos de consumo energético.



Preguntas Frecuentes

¿Por qué ponéis “techos verdes”?

El techo verde es una apuesta básica de nuestras casas. Queremos hacer casas que merezcan el nombre de bioclimáticas y sólo con el techo verde conseguimos un ahorro energético de entre el 25% y el 37%. Los techos verdes tienen una garantía de 10 años, es decir son completamente fiables en cuanto a goteras, humedades, etc...

Puedes usarlos como terrazas practicables ajardinadas y no, no tienes que hacer ninguna labor de mantenimiento: las plantas que te colocamos en el techo verde son tipo “sedum”, plantas crasas y tapizantes como las “siemprevivas” de nulo mantenimiento. Además incluso te incluimos un sistema de riego con programador.



¿Trabajáis en TODA España?

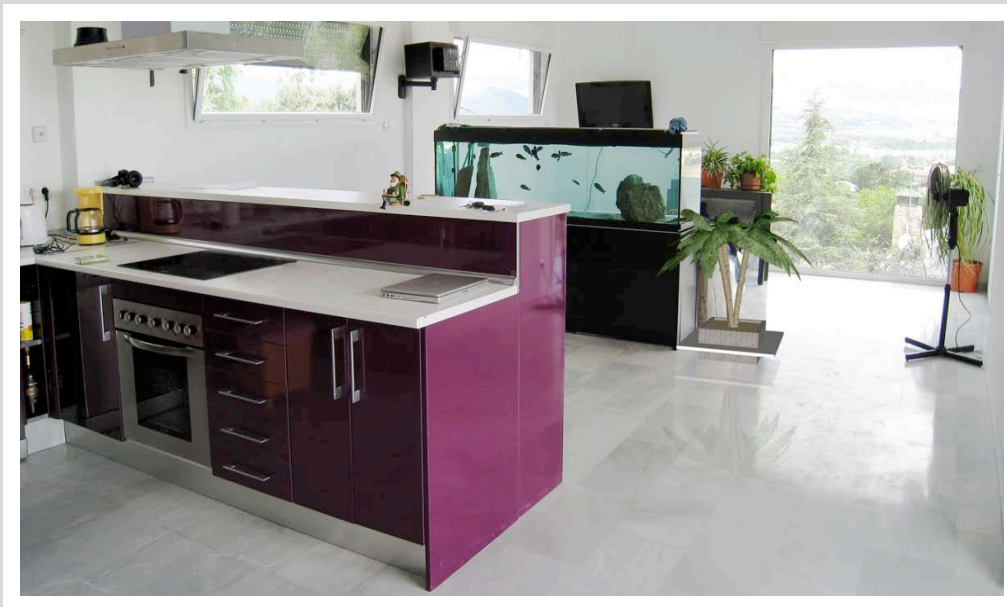
Por supuesto, la única condición indispensable para que podamos construir tu vivienda es poder acceder al terreno donde la vas a ubicar con una grúa, eso sí, relativamente potente. Con ello nos aseguramos además de dañar lo menos posible la parcela y la vegetación existente.

¿Qué es lo que incluye el presupuesto desde 800 euros por m²?

Pues incluye la casa con sus carpinterías interiores en madera y exteriores en aluminio con rotura de puente térmico, cristales dobles bajo-emisivos y persianas térmicas, fontanería, sanitarios, electricidad, (interruptores, enchufes y puntos de luz), solados en tarima flotante, gres o mármol. También incluye el transporte en trailer y el montaje. Como te puedes figurar, una casa incluye muchas cosas: échale una ojeada a la memoria de calidades de Cúbica y verás cómo nos gusta hacer casas. (*Anexo. A*)
Puedes ver un ejemplo en el *Anexo. C* de un ejemplo de presupuesto aproximado para una vivienda de 6 módulos, lo que equivale a 108 metros cuadrados.

Bueno pues ¿qué no incluye?

No incluye ni el IVA ni el coste del proyecto de arquitecto y la dirección de obra por parte del aparejador. Si se suma un 16% al coste estimado se tendrán ambos capítulos – un 7% de IVA y un 9% de proyecto y aparejador. Puedes traerte a tu arquitecto preferido o a tu cuñado el aparejador y si te hacen mejores precios pues eso que te ahorras.



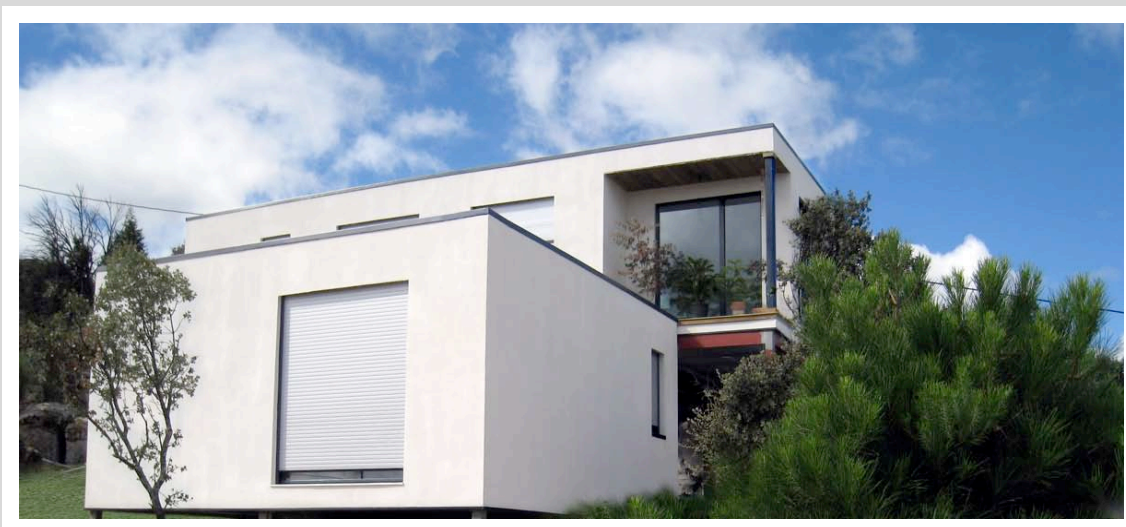
No incluye las obras de cimentación y de adaptación de las acometidas porque dichos gastos varían en función de cada terreno. Con todo, nuestras cimentaciones son muy livianas y sencillas por lo que muy rara vez sobrepasan un coste de unos 80 euros por m².

Otra variable que es difícil saber de antemano es si necesitaremos una grúa extra para descarga o no –eso dependerá de las condiciones de acceso inmediato a tu parcela. Si bien incluimos el transporte, avisado quedas de que puede ser necesario contratar una grúa extra en tu pueblo para realizar la descarga e instalación.

Tampoco incluimos los muebles de cocina porque hemos descubierto que ese es un tema muy personal y que suele conllevar grandes variaciones de los presupuestos. Eso sí, podemos hacerte una propuesta de diseño de cocina y mandarte la casa con los muebles de cocina e incluso los electrodomésticos puestos.

¿Qué pasa con la calefacción y el aire acondicionado?

En una casa Cúbica no vas a necesitar aire acondicionado. En cuanto a la calefacción hazte a la idea de que elijas el sistema que elijas con nuestras soluciones constructivas, de aislamiento, inercia térmica, diseño y orientación lograrás un ahorro energético superior al 60%. Sabiendo esto, las opciones son muchas, pero nosotros tras investigar lo que hay en el mercado y comparar costes y sobre todo garantías y referencias hemos llegado a una conclusión. Nuestra apuesta hoy por hoy consiste en instalar un suelo radiante (único sistema de calefacción recomendado por la OMS) alimentado por una caldera de biomasa. Los pellets suponen un ahorro en costes superior al 50 % en relación al Gas Oil y tienen unas emisiones de CO2 muy bajas. Los costes de instalación de un suelo radiante y la caldera vienen a ser unos 120 € por m2. Hay que tomar en cuenta que al tratarse de una energía alternativa esta opción nos permite ahorrarnos la instalación –de otra forma obligatoria- de colectores solares para agua caliente sanitaria que vienen a costar unos 3000-4000 euros.



Es obvio que vuestras casas son la pera, pero ¿cuáles son los inconvenientes de vuestro sistema constructivo?

Bueno, pues ya hemos dicho que somos una empresa joven. Eso se nota en la ilusión y las ganas de hacer bien las cosas pero seguramente también alguna tuerca nos quede por ajustar en cuestiones de coordinación dentro de la empresa. Cubica se nos ha hecho grande en muy poco tiempo, en menos de un año hemos pasado de dos a quince arquitectos.

Por otra parte, si lo que estás buscando es una casa de aspecto muy convencional vas a encontrar nuestro sistema poco adecuado. Nuestros diseños y las formas que propiciamos desde Cúbica están muy relacionadas con las funciones que queremos que cumpla la casa. La azotea plana es la mejor solución para un techo verde practicable; las cristaleras al sur protegidas con porches son claves para usar el sol como calefacción en invierno sin sufrir calor en verano; las distribuciones amplias y sin abusar de pasillos y espacios muertos facilitan la ventilación cruzada y las dobles orientaciones que nos permiten hacer la casa más fresca en verano...

En el **Anexo. B** se detalla el proceso de construcción de nuestras viviendas paso a paso.





Cúbica

Arquitectura Modular Bioclimática

Memoria de Calidades Incluidas

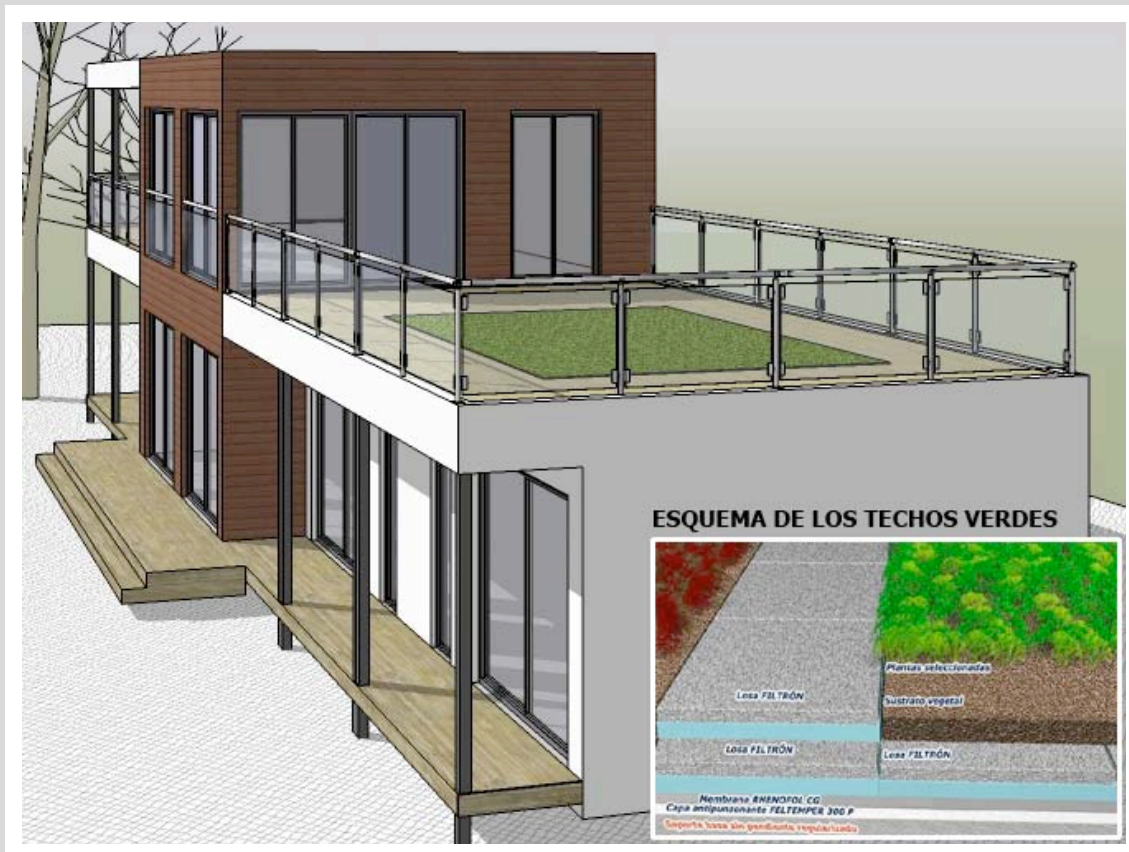
Este documento hace explícitas y certifica las partidas y costes estándares considerados para un cálculo orientativo:

Estructura de acero tratada consistente en UP's de 200, pilares de 120x120x3 y chapa de acero colaborante para elaboración de forjado.



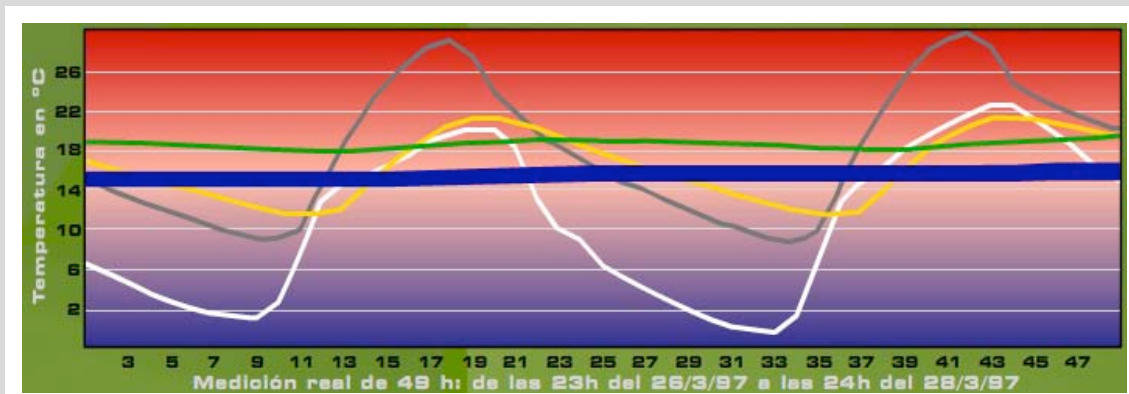
Estructuras de acero para nuestros módulos de 3x6x3,30 metros

Cubierta vegetal basada en el sistema “Intemper” consistente de malla antipunzonante, impermeabilización con lámina vinílica, losa filtrón, sustrato especial y plantas tapizantes escogidas en función de la zona climática. Opcionalmente podemos estudiar realizar una cubierta a dos o cuatro aguas con teja cerámica o pizarra.



Cubierta vegetal basada en el sistema “Intemper”

Esta gráfica muestra la constancia en la temperatura que mantiene la cubierta Intemper. Se puede observar en la línea azul mas gruesa.



La línea azul muestra la constancia en la temperatura del sistema Intemper TF Ecológico Aljibe

Consulta en esta dirección todas las ventajas de los techos verdes:
www.intemper.com en la sección de “Ecológicos”

Carpintería Exterior en Aluminio con rotura de puente térmico y acristalamientos de seguridad o 4+4/14/4 con persianas aisladas térmicamente y mecanizadas cuando las dimensiones de las mismas así lo aconsejen – coste total 60 /m²: en una casa de 100m² esto supondría un frente sur acristalado de suelo a techo de unos 5 m lineales, ventanas de aireación y ventanas de 150x120 para dormitorios y cocinas...

- El 82% de superficie acristalada gracias a la hoja oculta. Una finura de perfil excepcional (sólo 46 mm).
- Rotura de puente térmico completo (marco y hoja). Doble vidrio con aislamiento reforzado (24 mm) con un tratamiento bajo emisivo plus.
- Manilla interior de diseño.
- Suavidad de los perfiles curvados
- Cuarterones integrados en el doble vidrio (opcional)
- Panel de zócalo (opcional)
- Bicoloración (opcional)

Puede consultar el catalogo de todos los modelos del fabricante en:

www.ventanaskline.com



Carpinterías exteriores con rotura de puente térmico

Puerta Exterior Madera o Metal preparado para intemperie, K-Line.
700€ / Unidad

Las puertas K-Line tienen 3 diferentes Series en las que hay varios modelos a elegir:

- Serie clásica: La elegancia y la fuerza del panel aislante con molduras decorativas
- Serie contemporánea: El éxito de la alianza del aluminio con el vidrio para puertas de diseño muy moderno.
- Serie prestigio: La luz con total seguridad y discreción.

Todas las puertas cuentan con:

- Tirador interior en aluminio pulido
- Bicoloración
- Rotura de puente térmico completa (marco y hoja)
- Panel con relleno aislante
- Cerradura automática de 3 puntos
- Panel de aluminio con moldura de 47 mm (serie Tradicional)
- Panel con vidrio antirrobo de seguridad de 28 mm (series Prestige y Contemporánea)



Puerta exterior de aluminio blindada

Puertas interiores Uniarte maciza, en madera y acabado en roble, wengué o lacadas en blanco. Una extensa variedad de modelos todos de gran calidad.
150 € / unidad

Puede consultar el catalogo de todos los modelos del fabricante en: www.uniarte.es



Uniarte ofrece un gran abanico de modelos de gran calidad

Pavimento en Mármol, Gres o piedra natural caliza hasta un coste estimado de 15€/ m2. También colocamos Tarima, precio a consultar.



Mármoles



Suelos en una de nuestra casas.

Sanitarios y Griferías de las gamas estándares de **Roca** o **Jacob Delafon**,
coste según tarifas públicas.

Puede consultar el catalogo de todos los modelos del fabricante en:

www.roca.es

<http://www.jacobdelafon.com/es/accueil/accueil.html>



Alguno de los modelos de Sanitarios y Griferías que instalamos.

Instalación eléctrica, telefónica y de antenas normalizada según plano consensuado con la propiedad.



Pintura de interiores básica y acabado exterior en mortero certificado por Fermacell y pintura pétreo para fachada a elección de la propiedad.

Pavimento de zona de porche en madera de pino de crecimiento lento tratada en autoclave.

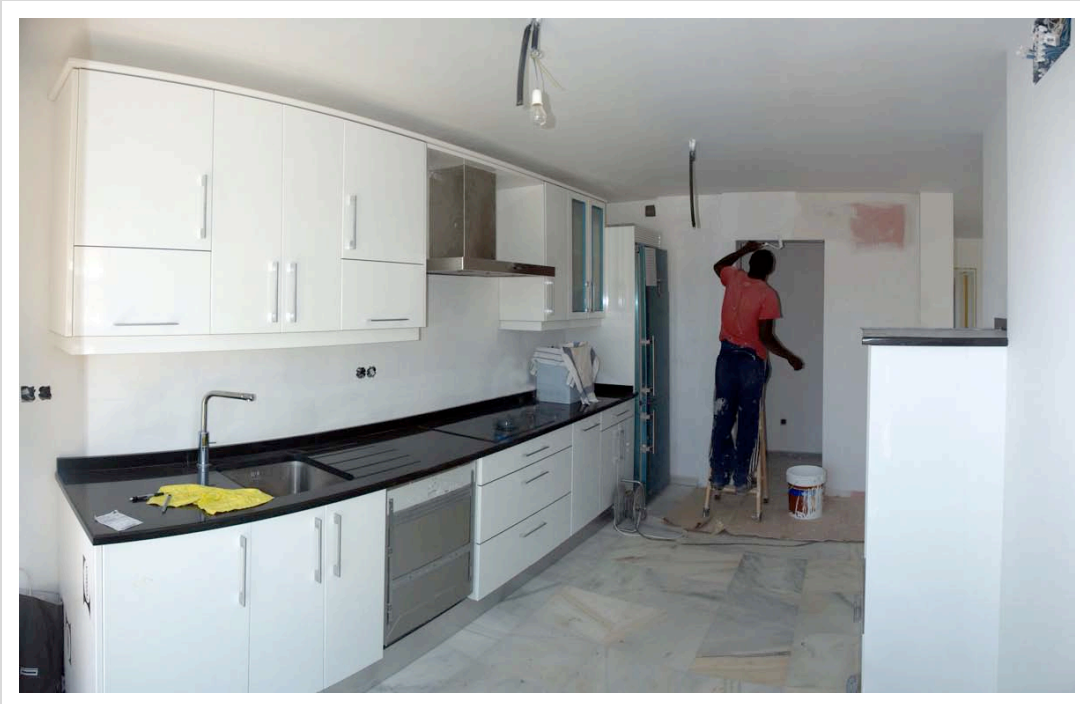


Pavimentos exteriores de madera

Quedan explícitamente excluidos de la factura de referencia los siguientes elementos:

- La cimentación y obra civil a que hubiera lugar.
- Los muebles y elementos de cocina.
- Los sistemas de producción de calefacción y Agua caliente sanitaria.
- Los acabados cuyos costes superen los costes de referencia indicados arriba.
- Los elementos exteriores a la construcción modular: pasarelas, barandillas, aterrazamientos, barbacoas, etc...

Anexo B. Proceso de construcción



Las estructuras están compuestas por perfiles de acero laminado y acero conformado en frío, con forjado colaborante realizado con hormigón ligero. Estos bastidores estructurales, de dimensiones 6 x 3 x 3 metros, llegan a fábrica montados y con el forjado de suelo terminado.

La cubierta se ejecuta sobre correas de acero galvanizado que ya vienen colocadas en el bastidor estructural y sobre las que se atornilla tablero de aglomerado hidrófugo. Sobre este se coloca la impermeabilización a base de láminas de PVC pegadas entre sí, así como el aislamiento y el drenaje a base de losas Filtrón de Intemper, prefabricadas y compuestas por poliestireno extruido y hormigón ligero. Sobre las losas se coloca el riego por goteo, una capa de sustrato y las plantas seleccionadas para terminar la cubierta ecológica, este es un trabajo que no se ejecuta en fábrica sino ya en la obra con la casa montada.

Los cerramientos exteriores se componen de paneles prefabricados con un alma de 120mm de corcho extruido, acabado interior de panel de yeso y pasta de papel reciclado de Fermacell y panel exterior de cemento aligerado con vidrio expandido también de Fermacell. Los paneles son atornillados a la estructura metálica para proceder luego al sellado de las juntas.

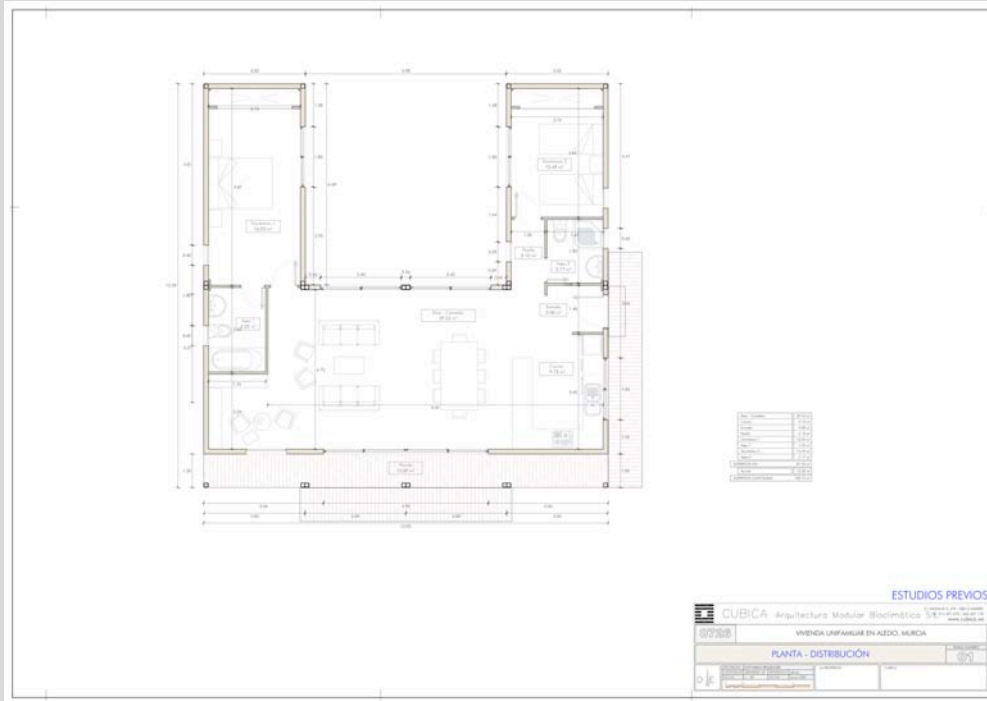
Las tabiquerías interiores son también paneles con el alma de corcho de 45mm de espesor y acabados de panel de fibra-yeso de Fermacell

Se colocan todas las instalaciones de electricidad, fontanería con tubería multicapa, es decir con unión mecánica sin soldaduras, saneamientos y griferías, etc. De la misma forma se procede a la colocación de los acabados, como solados y alicataos, así como las carpinterías de interior y exterior, sanitarios, etc.

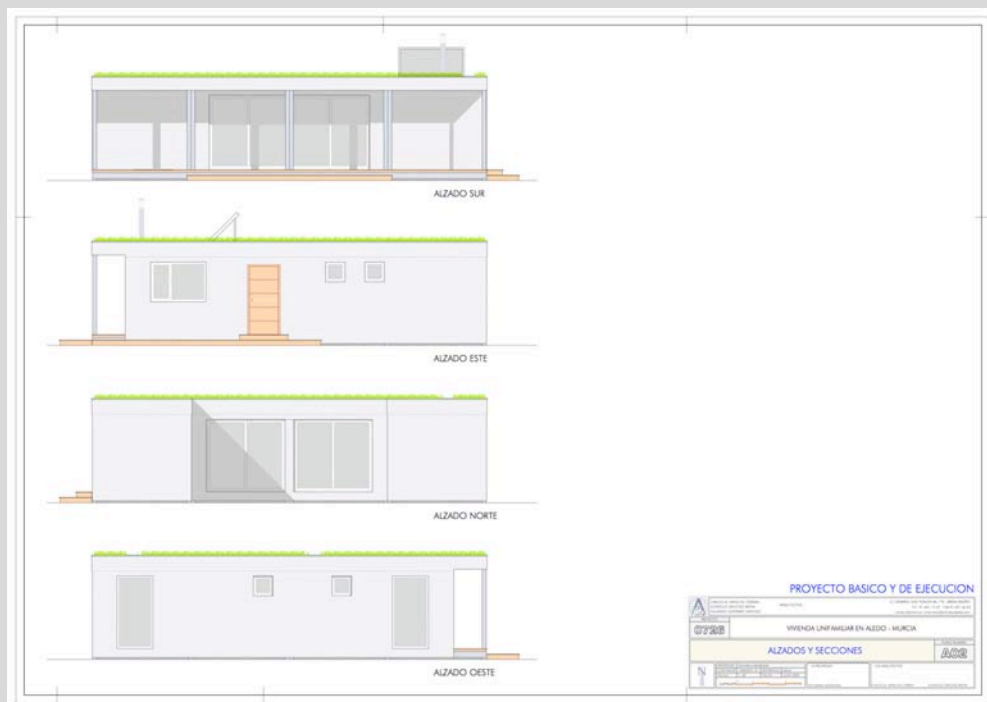
Anexo C. Ejemplo de Presupuesto aproximado

Proyecto de vivienda de 6 módulos:

- 108 metros cuadrados
- Este ejemplo de presupuesto incluye todo lo que se detalla de la Memoria de Calidades del *Anexo. A*



Planos vivienda 6 modulos



Alzado de la vivienda



Cúbica

Arquitectura Modular Bioclimática

Estimación presupuestaria para vivienda modular bioclimática De 108 m2 de extensión en una planta.	
A. Coste de la construcción modular	86.400
B. Suelo Radiante (opcional)	5.400
C. Cimentaciones (<i>Zapatas, valor aproximado, a falta de estudio Geotécnico</i>)	8.640
D. Proyecto Arquitecto	9.300
E. Aparejador	3.200
Total Aproximado	112.940€

Notas de Prensa:

Readmetro: The fastest way to access to your Metro edition

12/06/2008 04:38 PM

Madrid, jueves 12 de junio de 2008

metro VIVIENDA

CASAS 'BIO'

De materiales naturales, integradas en el paisaje y prefabricadas. Los hogares bioclimáticos se democratizan. Pág. 2



Tu seguro de coche desde
0,5€ al día

Llámanos al
902 25 00 65
zurich-connect.es

Conecta con los expertos. 

Horario de atención telefónica:
Lunes a viernes de 9 a 23 h., sábados de 9 a 18 h.

13

<http://www.readmetro.com/show/es/Madrid/20080612/1/13/#>

Página 2 de 3

metro

02 noticias

Arquitectura La Universidad de Alcalá y Barcelona construyen 4 viviendas ecológicas
Una propuesta arquitectónica para un centro parroquial, un edificio ecológico y tener menos de 33 años está con las condiciones para presentarse a esta convocatoria. El ganador será el encargado de la redacción del proyecto de ejecución y dirección de la obra.

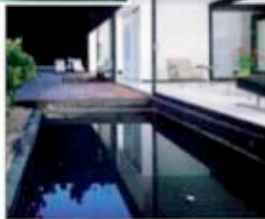
viernes 12 de junio de 2008



Baratas y ecológicas: las casas camaleón

Cúbica proyecta hogares bioclimáticos por 800 euros el m²

Conciencia ecológica
Construcción con el entorno y ahorro energético: éstas son las premisas de las viviendas bioclimáticas, en las que todos los elementos, desde su fachada, hasta la construcción de tejado, el aislamiento y el sistema de calefacción, se diseñan para aprovechar al máximo los recursos naturales y reducir al mínimo el consumo de energía.



Realizadas con el entorno y respetando. Construcciones modernas bioclimáticas: una nueva alternativa a la vivienda convencional.

¿Se imaginan que fuera el invierno y que descubiera el aspecto de su casa? ¿Y que quiera le quede a descubrirlo. Es una posibilidad? El estado del lugar es el que no a cualquier vivienda puede acomodar a que el hogar cuenta con todos los elementos, pero de forma natural. Este es el objetivo de Cúbica, una empresa dedicada a construir casas bioclimáticas basándose en la naturaleza, sus límites.

La etapa de conseguir que una vivienda ecológica llegue a ser una buena que sea tradicional. Pero a un grupo de investigadores en arquitectura y diseño a diseñar un sistema de construcción que fuera en cuenta el lugar en el que la casa iba a ser construida. "Queríamos crear un sistema eficiente a un precio estable", señala José Claramonte, gerente de Cúbica.

Cuando la empresa recibe un proyecto, un equipo de arquitectos, paisajistas y diseñadores visita el terreno en el que se va a construir la casa para estudiar las posibilidades que ofrece el lugar. No se trata de poner en marcha sofisticados elementos de diseño, sino de aprovechar al máximo los recursos de la naturaleza. "Imagino el momento ideal. ¿Hay árboles? Servirán para proteger del viento en invierno. ¿Hay río cerca? La referencia en verano. Todo forma parte del árbol de conciliación del hogar con el entorno.



La orientación de las ventanas propicia el ahorro de energía.

La conciencia ecológica también está presente en los materiales que se emplean para construir las viviendas. Desde la tierra nativa que posee el suelo. Los muros de las casas están formados con ladrillos pesados, elemento que respalda la temperatura en el interior del hogar. Una vez terminada la casa, que mide de Cúbica dividida en módulos de 18 m², viaja por carretera hacia el lugar elegido para emplazarla.

Las casas aprovechan los recursos naturales

dos ventanas orientadas al sur, aprovechamos el calor del sol durante el día. Pocas ventanas y altas orientadas al norte evitan la pérdida de calor en invierno y una refrigeración natural en verano. Bioclimáticas por dentro y por fuera. Uno de los objetivos para conseguir asegurar la bioclimaticidad en el hogar es el empleo de techos con aislamiento de vegetación autóctona en el tejado para que, como un camaleón, la casa consiga convertirse casi en un elemento más del entorno.

"Toda vivienda respalda la intención de adaptarse al entorno", indica Claramonte. Y también respalda la intención ecológica, cuando el precio del m² de la vivienda nueva en España está entre los 1.200 y los 2.800 euros, que el coste de una casa de estas características es de 800 euros el m².

CRISTINA MARTE

tu loft desde 121.000 €

300 despachos profesionales completamente diferentes para distribuir en función de la actividad que los quieras dar, en una planta o duplex, con acabados, equipamiento, terraza o jardín, parking, etc. etc. acondicionados con buena luz solar.

¿Urbanización cerrada y vigilada, con amplias zonas verdes, piscinas y zonas de parking?

I love you

Visita nuestro loft piloto
Ctra. M - 300, km. 11,500
Teléfono: 91 830 84 92
www.diafano.org

GRUPO GESTESA
www.gestesa.com

Antidecoración Valencia, finalista entre los feos



Un conjunto de mesa y sillas de Valencia ha sido elegido, a través de un concurso en internet, como el más feo de España. A través de la página www.gestesa.com, la firma de mesa bioclimática se propuso dar con estos artículos y artículos diseñados a sus propietarios de 5.000 euros la los ganadores del concurso, una familia peluca perteneciente de un café de Roma y de 1.000 a otros nueve finalistas, entre los que está la familia de la localidad de Petros, Valencia, que construye en su terraza el conjunto de la imagen.