

Cúbica

Arquitectura Modular Bioclimática

Memoria de Calidades



Cúbica

Arquitectura Modular Bioclimática

Memoria de Calidades Incluidas

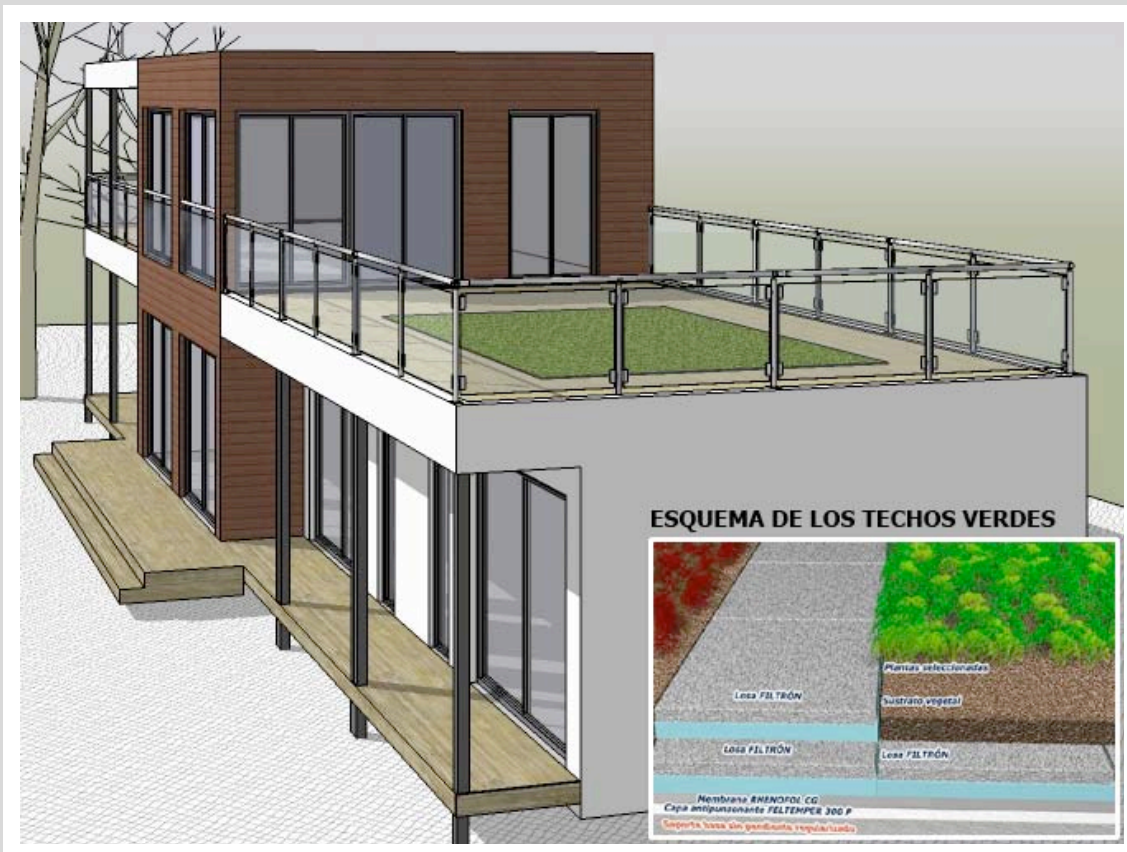
Este documento hace explícitas y certifica las partidas y costes estándares considerados para un cálculo orientativo:

Estructura de acero tratada consistente en UP's de 200, pilares de 120x120x3 y chapa de acero colaborante para elaboración de forjado.



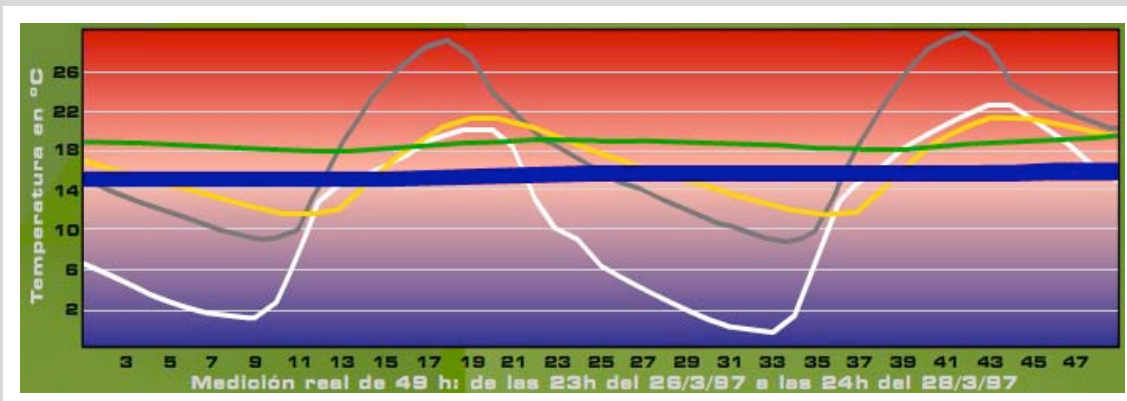
Estructuras de acero para nuestros módulos de 3x6x3,30 metros

Cubierta vegetal basada en el sistema “Intemper” consistente de malla antipunzonante, impermeabilización con lámina vinílica, losa filtrón, sustrato especial y plantas tapizantes escogidas en función de la zona climática. Opcionalmente podemos estudiar realizar una cubierta a dos o cuatro aguas con teja cerámica o pizarra.



Cubierta vegetal basada en el sistema “Intemper”

Esta gráfica muestra la constancia en la temperatura que mantiene la cubierta Intemper. Se puede observar en la línea azul mas gruesa.



La línea azul muestra la constancia en la temperatura del sistema Intemper TF Ecológico Aljibe

Consulta en esta dirección todas las ventajas de los techos verdes:
www.intemper.com en la sección de “Ecológicos”

Carpintería Exterior en Aluminio con rotura de puente térmico y acristalamientos de seguridad o 4+4/14/4 con persianas aisladas térmicamente y mecanizadas cuando las dimensiones de las mismas así lo aconsejen – coste total 60 /m²: en una casa de 100m² esto supondría un frente sur acristalado de suelo a techo de unos 5 m lineales, ventanas de aireación y ventanas de 150x120 para dormitorios y cocinas...

- El 82% de superficie acristalada gracias a la hoja oculta. Una finura de perfil excepcional (sólo 46 mm).
- Rotura de puente térmico completo (marco y hoja). Doble vidrio con aislamiento reforzado (24 mm) con un tratamiento bajo emisivo plus.
- Manilla interior de diseño.
- Suavidad de los perfiles curvados
- Cuarterones integrados en el doble vidrio (opcional)
- Panel de zócalo (opcional)
- Bicoloración (opcional)

Puede consultar el catalogo de todos los modelos del fabricante en:

www.ventanaskline.com



Carpinterías exteriores con rotura de puente térmico

Puerta Exterior Blindada en Madera o Metal preparado para intemperie,
K-Line. 700€ / Unidad

Las puertas K-Line tienen 3 diferentes Series en las que hay varias modelos a elegir:

- Serie clásica: La elegancia y la fuerza del panel aislante con molduras decorativas
- Serie contemporánea: El éxito de la alianza del aluminio con el vidrio para puertas de diseño muy moderno.
- Serie prestigio: La luz con total seguridad y discreción.

Todas las puertas cuentan con:

- Tirador interior en aluminio pulido
- Bicoloración
- Rotura de puente térmico completa (marco y hoja)
- Panel con relleno aislante
- Cerradura automática de 3 puntos
- Panel de aluminio con moldura de 47 mm (serie Tradicional)
- Panel con vidrio antirrobo de seguridad de 28 mm (series Prestige y Contemporánea)



Puerta exterior de aluminio blindada

Puertas interiores Uniarte en madera maciza y acabado en roble, wengué o lacadas en blanco. Una extensa variedad de modelos todos de gran calidad.
150 € / unidad

Puede consultar el catalogo de todos los modelos del fabricante en: www.uniarte.es



Uniarte ofrece un gran abanico de modelos de gran calidad

Pavimento en Mármol, Tarima, Gres o piedra natural caliza hasta un coste estimado de 15€/ m2



Mármoles



Suelos en una de nuestra casas.

Sanitarios y Griferías de las gamas estándares de **Roca** o **Jacob Delafon**, coste según tarifas públicas.

Puede consultar el catalogo de todos los modelos del fabricante en:

www.roca.es

<http://www.jacobdelafon.com/es/accueil/accueil.html>



Alguno de los modelos de Sanitarios y Griferías que instalamos.

Instalación eléctrica, telefónica y de antenas normalizada según plano consensuado con la propiedad.



Pintura de interiores básica y acabado exterior en mortero certificado por Fermacell y pintura pétreo para fachada a elección de la propiedad.

Pavimento de zona de porche en madera de pino de crecimiento lento tratada en autoclave.



Pavimentos exteriores de madera

Quedan explícitamente excluidos de la factura de referencia los siguientes elementos:

- La cimentación y obra civil a que hubiera lugar.
- Los muebles y elementos de cocina.
- Los sistemas de producción de calefacción y Agua caliente sanitaria.
- Los acabados cuyos costes superen los costes de referencia indicados arriba.
- Los elementos exteriores a la construcción modular: pasarelas, barandillas, aterrazamientos, barbacoas, etc...